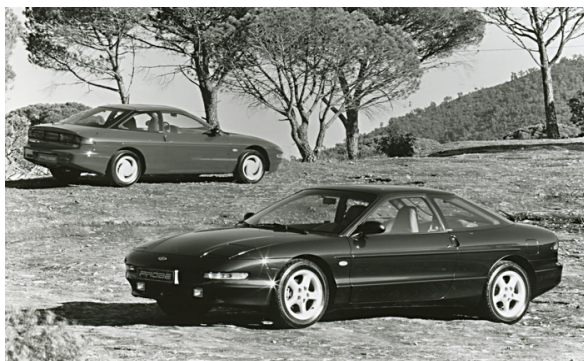


## **FORD PROBE (1988-1997)**



### **Opis rodziny:**

Nazwa Probe była do 1985 roku stosowana przez koncern Forda dla oznakowania kolejnych samochodów studialnych. Po zamknięciu wieloletniego programu badawczego uznano, że nazwę tę można wykorzystać do określenia nowego samochodu sportowego. Był to pojazd średniej wielkości opracowany we współpracy z japońską firmą Mazda. Ukazały się dwie generacje tego pojazdu. Pierwsza z nich produkowana była w latach 1988-1992, a druga w okresie 1992-1997.